

METOLIGHT® Tunnelleuchte TLM-120 Modularer LED-Fluter 120 Watt

Die neu entwickelte LED-Tunnelleuchte / LED-Fluter der Serie TLM ist mit austauschbaren LED-Modulen bestückt. Die Module sind wahlweise mit CREE-SMD mit Lichtwinkel 60° oder Philips-Lumileds mit Speziallinsen 140 x 60° lieferbar. Das MEANWELL-Netzteil auf der Rückseite entspricht IP-67 und ist mit wasserdichten Steckern mit den LED-Modulen verbunden. Die verwendeten LEDs haben eine Effizienz von 130 – 140 lm/W, die Systemleistung liegt über 100 lm/W. Die LEDs werden mit reduziertem Strom betrieben, um die Haltbarkeit zu verlängern.



Im Standard liefern wir diesen Fluter in Lichtfarbe kaltweiß, ca. 6000 K, Lichtwinkel 60°.

Optional sind auch die Lichtfarben warmweiß (3000K) und naturweiß (4000K) lieferbar

Diese Tunnelleuchte mit gegen Aufpreis einem dimmbaren Netzteil (0-10 Volt) sowie mit einer Sensorschaltung ausgestattet werden. Die geringe Bauhöhe von nur 165 mm und der schwenkbare Befestigungsbügel erlauben den variablen Einbau als tunnelleuchte, Werksleuchte, Hallenleuchte uvm.

Mit diesem LED-Strahler kann man unter Berücksichtigung des PLM-Faktors einen herkömmlichen HQL-Fluter von ca. 300 Watt bzw. HQI-Fluter von 150 Watt ersetzen – 60% Energieersparnis bei deutlich längerer Brenndauer – flimmerfreies Licht ohne UV- oder IR-Anteil. Insekten vom Licht nicht angezogen. Robuste Industriequalität reduziert Wartungskosten.

Die LED-Tunnelleuchten TLM sind zudem in diesen Wattagen lieferbar: 100 + 120 (2 Module) / 150 + 180 (3 Module) / 200 + 240 (4 Module) / 300 (5 Module) / 360 Watt (6 Module).

Einsatzgebiete:

Dieser LED-Strahler eignet sich hervorragend zur Beleuchtung in Straßentunnels, Hallen, Supermärkten, Stadien, Fertigungsbereichen, öffentliche Projektbeleuchtung, in Hotels, Gartencenter, Tunnels, Unterführungen und vielem mehr.

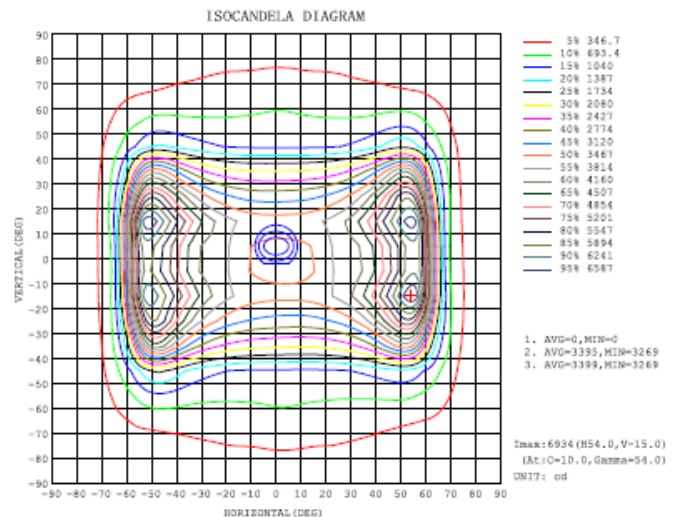
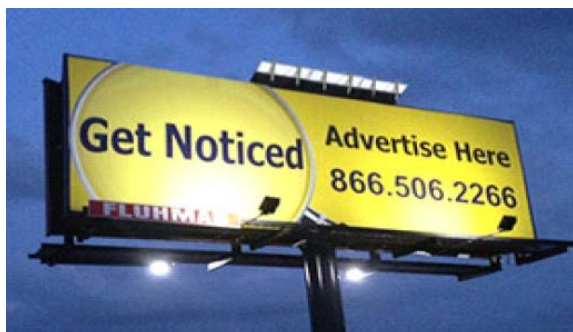
Lichtfarben:

Wir liefern diese LED-Hallenleuchte in 3 Lichtfarben:

Warmweiß – 2700 - 3300 K - ca. 10500 lm

Naturweiß – 3800 - 4500 K – ca. 11000 lm

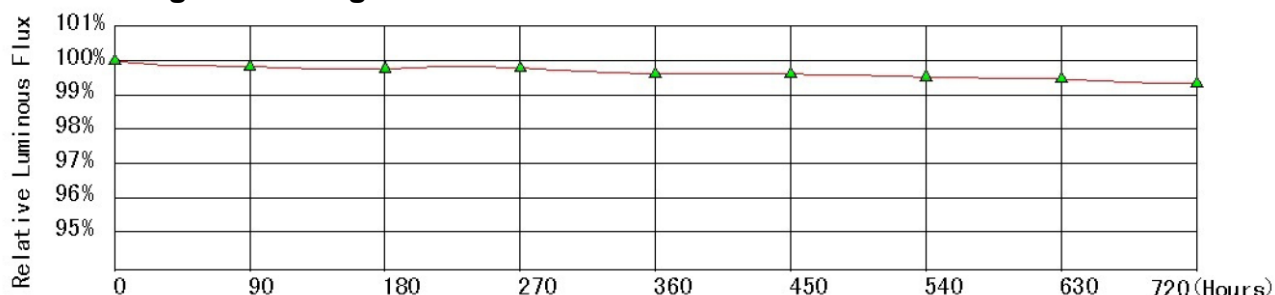
Kaltweiß – 6000 – 6500 K – ca. 12000 lm



Technische Daten

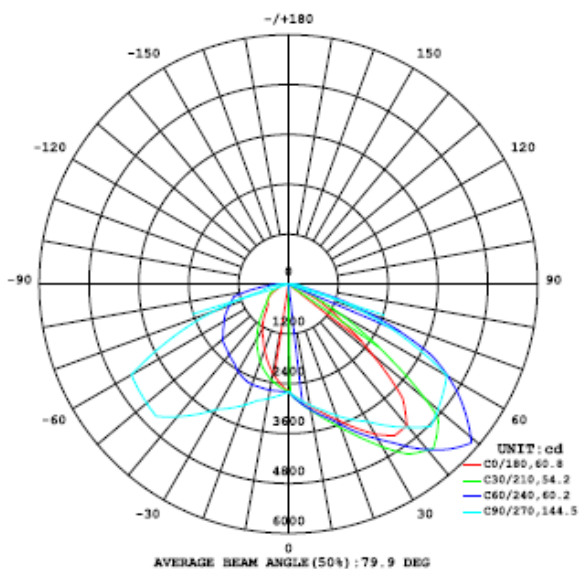
Leistungsdaten		Lichtfarben und Lichtstrom	
Leistungsaufnahme	120 Watt	Warmweiß	2700 – 3300 K – 10500 lm
Spannung	100 – 240 V AC – 50/60 Hz	Naturweiß	3800 – 4500 K – 11000 lm
Leistungsfaktor	> 0.95	Kaltweiß	6000 – 6500 K – 12000 lm
LED-Chips	SMD 3030, 1 W	PLM-Kaltweiss	16000 PLM
Netzteil	Meanwell, Konstantstrom	Farbwiedergabe	Ra > 80
LED-Leistung	110 W	Abstrahlwinkel	60° (Standard) / 60 x 140°
LED-Spannung	42 V DC	Lichtverteilung	Symmetrisch / Asymmetrisch
Schutzart	IP65	Leuchtenkörper	Schwarz, Aluguß
Lagertemperatur	-40°C – 65°C – 5-95% rH	Betriebstemperatur	-20°C - + 55°C – 5-95% rH
Lichtverlust	< 1% / 1000 h	Ø Brenndauer	50.000 h
Abmessungen	345 x 215 x 165 mm (L x B x H), Gewicht ca. 7 kg		

Beschleunigter Alterungstest:



Aufgrund der ermittelten Daten eines beschleunigten Alterungstests über 720 Stunden mit extremen Temperaturschwankungen ist eine durchschnittliche Betriebsdauer von ca. 50000 Stunden zu erwarten. Der Lichtverlust liegt unter 1% je 1000 Stunden

Lichtverteilungskurve:



METOLIGHT LED-TLM-100

Diese Leuchte enthält eingebaute LED-Lampen. This luminaire contains built-in LED lamps

A++

A+

A

~~B~~

~~C~~

~~D~~

~~E~~

}

LED

Die Lampen können in der Leuchte nicht ausgetauscht werden. The lamps cannot be changed in the luminaire

874/2012

Auf Wunsch liefern wir IES-Daten zum Einlesen in Lichtberechnungsprogramme wie Dialux oder Relux