

METOLIGHT® LED-Panelleuchte RDL 3060-21W

Die METOLIGHT® LED-Panelleuchte RDL 3060-21 ist eine ultra-flache, leichte LED-Flachpanel-Leuchte zum Einbau in Decken mit Rastermaß 600 mm oder Wände. Mit nur 10 mm Einbautiefe kann sie ebenfalls als flache Wandleuchte oder als Foto-Lichthintergrund verwendet werden. Optionale Halterungen erlauben die abgehängte Montage oder Decken/Wand-Aufbau-Montage. Die Panelleuchte hat einen UGR Wert von <22, welcher gemäss dem EN 12464: 2011 Standard ideal für Büros, Geschäftsbeleuchtung, Bibliotheken, Schulen, etc. geeignet ist.

Die eingebauten LEDs auf Aluminiumkern-Leiterplatte sind im Alu-Rahmen seitlich montiert, eine gelaserte Streuscheibe mit tausenden kleinster Linsen verteilt das Licht gleichmäßig und schattenfrei auf die opale Leuchtenoberfläche. Der stabile Alu-Rahmen ist im Standard weiß matt, kann auf Wunsch unter Berücksichtigung von Mindestliefermengen in vielen RAL-Farben gefertigt werden. Er dient gleichzeitig als Kühlkörper für die LEDs. Selbst im Dauerbetrieb wird die Leuchte nicht wärmer als ca. 35°C. Die Panelleuchte entspricht LM 78 und LM 79 bei einer Effizienz von 100 lm/W.

Diese Leuchte ist auch lieferbar mit Effizienz 150 lm/W und bringt dann bei Leistungsaufnahme von nur 24 Watt fast die gleiche Helligkeit, entsprechend Energieklasse C.

Mit einem Lichtstrom von 1500 lm ersetzt diese LED-Flachleuchte bei nur 21 Watt Leistungsaufnahme mühelos herkömmliche Leuchtmittel 100 Watt.

Die geschlossene Leuchte ist zudem leicht zu reinigen, das externe, steckbare Netzteil ist leicht austauschbar. Auch dimmbare Versionen (PMW oder 0-10 Volt, DALI) sind lieferbar.

Wir liefern diese Leuchte in 4 Lichtfarben, jeweils CRI > 80

Warmweiß	2800 - 3300K
Naturweiß	3800 - 4200K
Tagweiß	4800 - 5300K
Kaltweiß	5800 - 6500K

Vorteile im Überblick

- Für Deckeneinbau mit Raster 600 mm oder in Gipskartonplatten mit optionalen Klammern
- Hohe Farbwiedergabetreue mit CRI Ra >80
- 70% Stromkostensparnis im Vergleich zu Leuchtstoffröhren
- Durchschnittliche Brenndauer bis 40.000 Betriebsstunden (70% bei T_p 25°C)
- Sofort volle Leuchtkraft ohne Flackern oder Vorheizen
- Sehr geringe Wärmeentwicklung – keine Verbrennungsgefahr
- Keine UV-Strahlung unter 400 nm, keine Infrarotstrahlen
- Flimmerfreies, brummfreies, arbeitsplatzgerechtes Licht
- Leicht zu reinigen
- CE- und RoHS-konform, entspricht Energieklasse E
- 3 Jahre Garantie

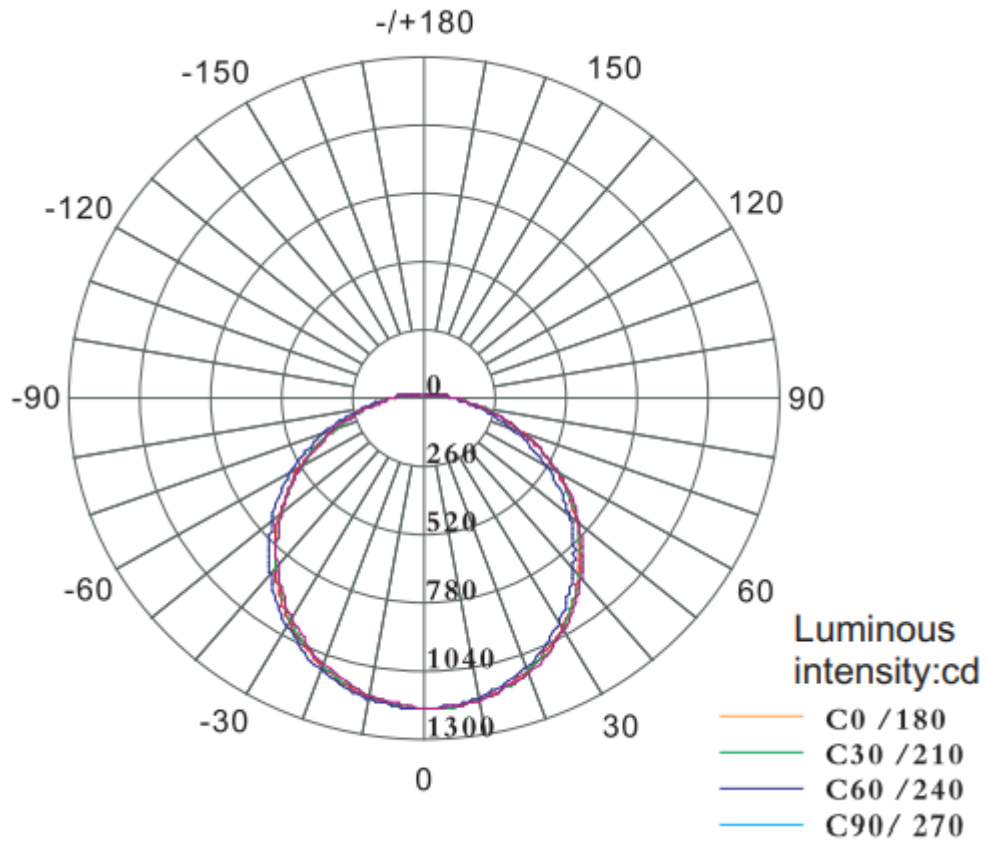
Hinweis:

Diese Panelleuchte ist auch in Version RGB lieferbar. Über eine optionale RGB-Steuerung lassen sich damit alle Grundfarben und Farbmischungen einstellen. Ohne den optionalen RGB-Controller sind die Farben rot., grün, blau, kaltweiß möglich.

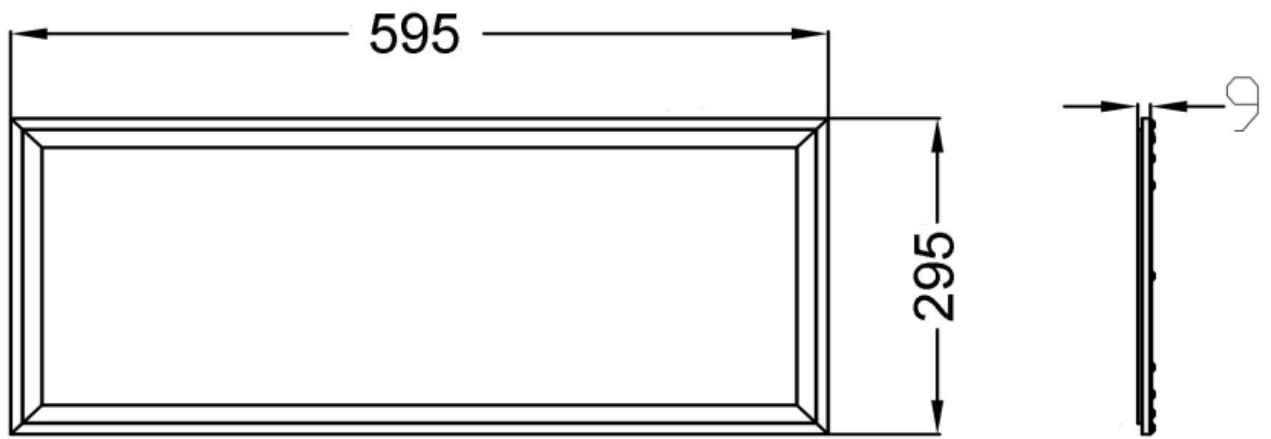
METOLIGHT®LED-Panelleuchte RDL-3060-21
21 Watt - 100 lm/W
30 x 60 cm**ASMETEC**
www.asmetec-shop.de

Technische Daten

Eingangsspannung	110 – 240 V AC (ext. Netzteil)	Warmweiß	2800-3500K – ca. 1400 lm
Betriebsspannung	25-42 V DC - 800-1050 mA	Naturweiß	3800-4500K – ca. 1500 lm
Leistungsaufnahme	21 W inkl. Netzteil	Tagweiß	4800-5500K – ca. 1500 lm
Leistungsfaktor	> 0.90	Kaltweiß	5800-6500K – ca. 1600 lm
Dimmbar	optional, netzteilabhängig	CRI	> 80
Betriebstemperatur	-15°C - + 40°C	Intensität	ca. 125 lux – 2,5 m
Lagertemperatur	-15°C - + 50°C	Neutralweiß	ca. 55 lux – 3,0 m
Abmessungen	295 x 595 x 10 mm	Lichtwinkel	ca. 120°
Gewicht	2,9 kg	Schutzklasse	IP52, IK04
Standards	CE, ENEC, RoHS	Frontblende	Mikroprismatische Linse, PMMA

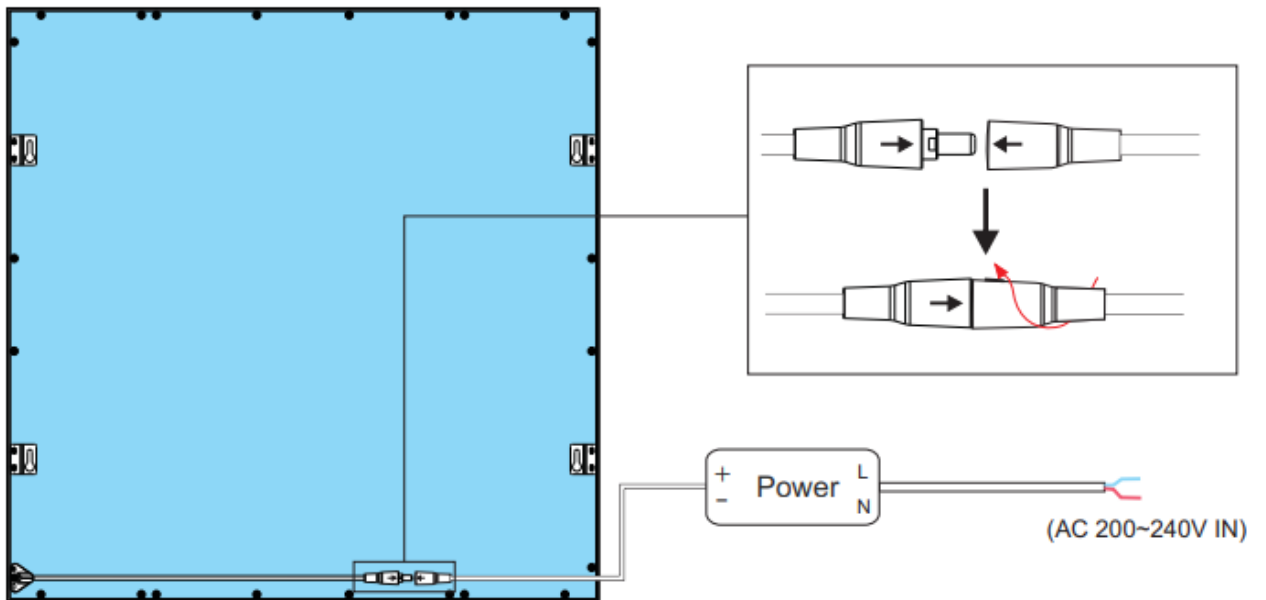


Abmessungen:



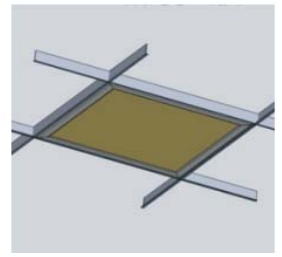
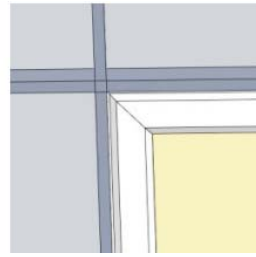
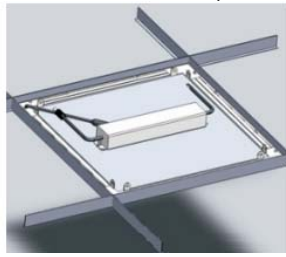
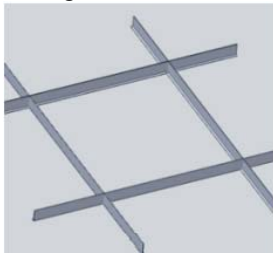
Elektrischer Anschluss:

Verwenden Sie ausschließlich das mitgelieferte Konstantstrom-Netzteil.

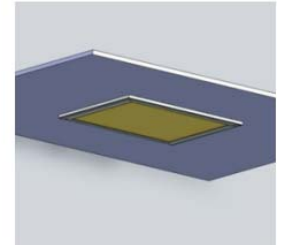
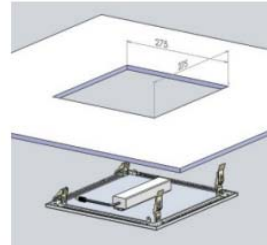
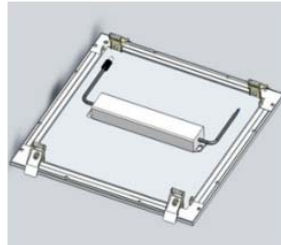
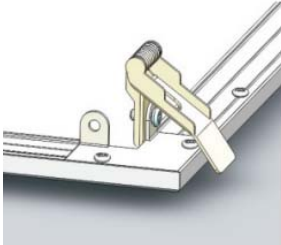


Montagemöglichkeiten:

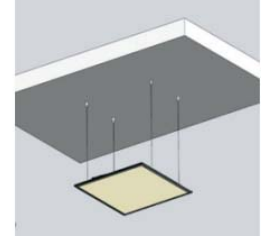
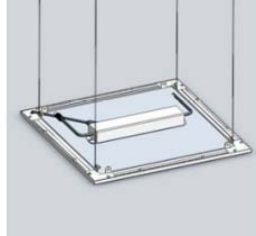
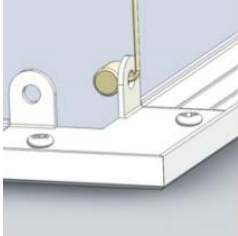
Einlage in Rasterdecken (Rastermaß beachten!)



Mit optionalen Federklemmen:



Mit optionalen Abhängeseilen:



Mit optionalem Montagerahmen



ASMETEC GmbH – 67292 Kirchheimbolanden, - www.asmetec.de – www.asmetec-shop.de - info@asmotec.de – Tel: +49-6352-75068-0 – Fax: +49-6352-75068-29 Die vorstehenden Angaben basieren auf dem aktuellen Stand unserer Kenntnisse. Unsere Angaben enthalten keine Zusicherung von Eigenschaften. Die Verwendung unserer Produkte durch unsere Kunden unterliegt den verschiedensten Bedingungen, sodass kein Kunde von der Eigenerprobung der Verwendbarkeit unserer Produkte entbunden ist. Eine Haftung für Folgeschäden ist in jedem Fall ausgeschlossen. Für Schäden, die sich aus der Verwertung unserer Angaben ergeben, haften wir nur, wenn uns Vorsatz oder grobe Fahrlässigkeit nachgewiesen werden kann. Dieses Datenblatt ersetzt etwaige vorherige Datenblätter. ASMETEC, METODRILL, METOCHECK, METOCLEAN, METOLIGHT und METO sind eingetragene Marken der ASMETEC GmbH. LED-RDL-3060-21-DB-D.docx, Version Sep-21