

METOLIGHT® LED-Flutstrahler Typ FL-xxx-W2-yy

Die neu entwickelten LED-Flutstrahler der Serie FL-xxx-W2 zeichnen sich durch eine besonders flache Bauweise, sehr geringes Gewicht und enorm hohe Effizienz aus. (xxx steht für die Wattage, yy für die Lichtfarbe)

Die FL-W2-Serie ist lieferbar in Wattagen 10 / 20 / 30 / 50 / 70 / 100 / 120 / 150 und 200 Watt bei 130 lm/W und CRI Ra >80.

Die Bautiefe beträgt zwischen 30 und 63 mm, der Lichtwinkel liegt bei 120°.

Die LED-Chips Typ Philips 3030 haben eine Effizienz von 140 lm/W werden aber durch ein im Fluter eingebautes Meanwell Konstantstrom-Netzteil mit einem geringeren Vorwärtsstrom betrieben. Dies sorgt für eine niedrigere Temperatur und längere Haltbarkeit. Als zusätzlichen Schutz ist ein Thermosensor integriert, der die Leuchte bei Übertemperatur abschaltet und nach Abkühlen wieder einschaltet. Das Frontglas ist kristallklar, extra gehärtet, weitgehend bruchfest und entspricht IK08.



Energieklasse
A++
energy class

130
lm/W



E475988

Alle LED-Fluter der FL-xxx-W2-Serie entsprechen Isolationsklasse I, spritzwassergeschützt gem. IP65 und sind mit einem sogenannten „Breather“ ausgestattet. Dieser gleicht den Luftdruck zum Gehäuseinneren aus und verhindert so, dass Feuchtigkeit eindringt, falls der Fluter z.B. bei Nebel ausgeschaltet wird.

Im Standard liefern wir diese LED-Fluter in Lichtfarbe kaltweiß 6000K (CW). Auf Wunsch können auch die Lichtfarben warmweiß (3000K, WW) und neutralweiß (4000K, NW) geliefert werden. Der elektrische Anschluß erfolgt über eine 3-adrige Zuleitung 1,5 m lang mit Schuko-Stecker.

Mittels stabilem, verstellbarem Haltebügel kann dieser Fluter an Wand, Decke oder Boden befestigt werden.

Einsatzgebiete:

Diese LED-Fluter eignen sich hervorragend zur Beleuchtung von Gebäuden, unter Dachvorsprüngen, an Laderampen, auf Firmengeländen und Parkplätzen, in Fertigungsbereichen, Gartencentern, Tunneln, Unterführungen und vielem mehr.

Lichtfarben: 3000K, 4000K, 6000K (Standard)



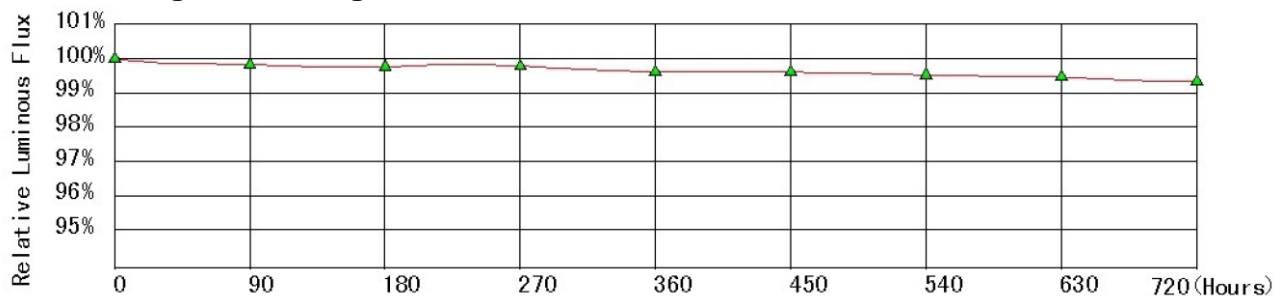
Gemeinsame technische Daten

Spannung	100 – 265 V AC – 50/60 Hz	Standards	CE, RoHS,
Leistungsfaktor	> 0.95	Iso-Klasse	I,
LED-Chip	Philips Lumileds 3030	IP-Klasse	IP65
Netzteil	Meanwell, Konstantstrom	IK-Klasse	IK08
Lagertemperatur	-40°C – 65°C – 5-95% rH	Betriebstemperatur	-20°C - + 40°C – 5-95% rH
Lichtverlust	< 1% / 1000 h	Ø Brenndauer	35.000 h
Farbwiedergabe	Ra > 80	Abstrahlwinkel	120°

Spezifische technische Daten

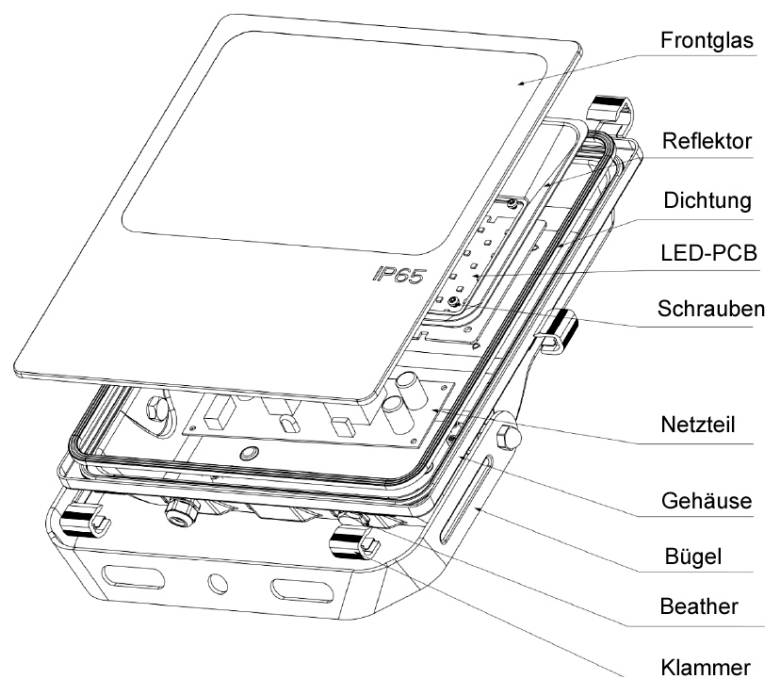
	FL-010	FL-020	FL-030	FL-050	FL-070	FL-100	FL-120	FL-150	FL-200
Leistung	10 W	20 W	30W	50W	70 W	100 W	120 W	150 W	200 W
Lumen	1300	2600	3600	6200	8800	12500	14500	21000	28000
Anzahl LED	14	35	56	84	126	182	235	273	364
LED-Spannung	40-48 VDC	40-48 VDC	40-48 VDC	40-48 VDC	40-48 VDC	40-48 VDC	40-48 VDC	40-48 VDC	40-48 VDC
LED-Strom	200 mA	400 mA	600 mA	1,05 A	1,55 A	2,05 A	2,55 A	3,11 A	4,2 A
Höhe	172 mm	182 mm	252 mm	350 mm	350 mm	350 mm	396 mm	440 mm	495 mm
Breite	131 mm	138 mm	180 mm	256 mm	256 mm	256 mm	298 mm	337 mm	375 mm
Tiefe	30 mm	30 mm	45 mm	63 mm	63 mm	63 mm	63 mm	63 mm	63 mm
Gewicht	1,4 kg	1,5 kg	2,0 kg	2,4 kg	2,4 kg	2,6 kg	3,0 kg	4,2 kg	4,4 kg
Händler-VE	20 St	20 St	10 St	5 St	5 St	5 St	4 St	4 St	4 St

Beschleunigter Alterungstest:

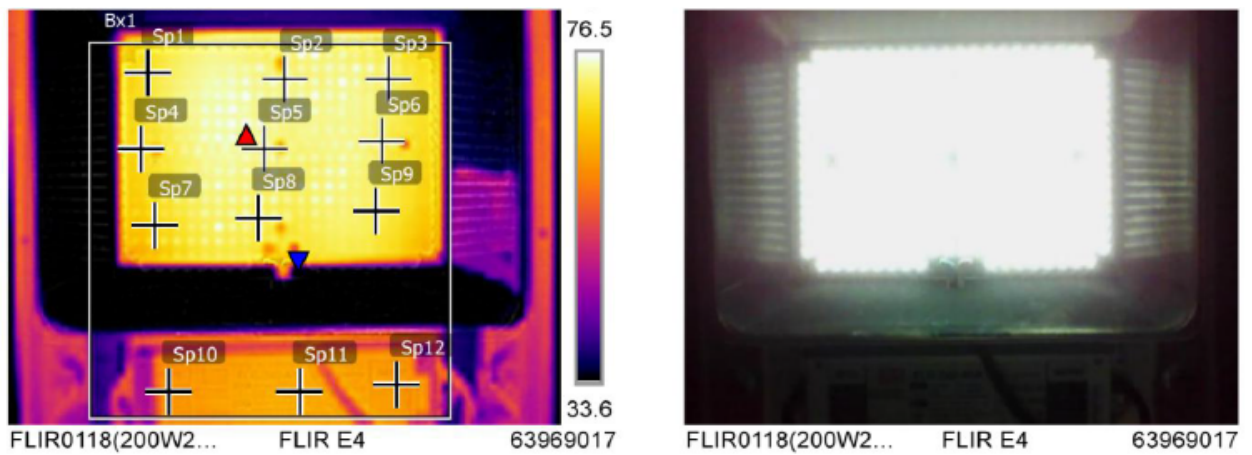


Aufgrund der ermittelten Daten eines beschleunigten Alterungstests über 720 Stunden mit extremen Temperaturschwankungen ist eine durchschnittliche Betriebsdauer von ca. 35000 Stunden zu erwarten. Der Lichtverlust liegt unter 1% je 1000 Stunden

Schematischer Aufbau



Wärmebild, Fronseite, FL-200-W2, nach 4 Stunden Brenndauer



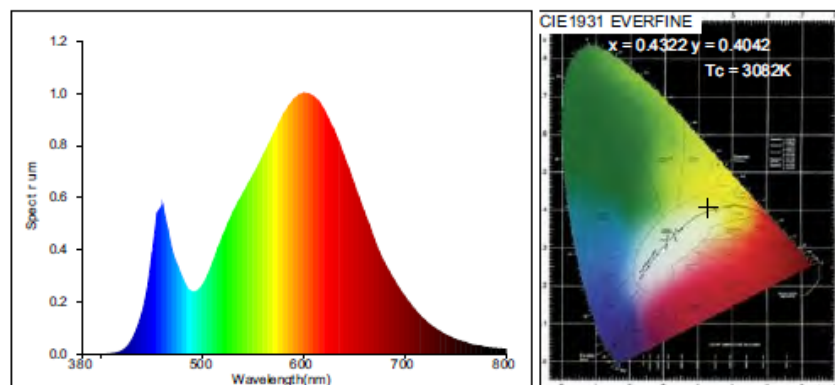
Measurements

		T (°C)	mark
E1	Max	77.5	
	Min	29.0	
	Average	59.9	
Sp1		70.8	Light source
Sp2		75.4	Light source
Sp3		73.3	Light source
Sp4		70.0	Light source
Sp5		73.7	Light source
Sp6		72.9	Light source
Sp7		69.4	Light source
Sp8		73.6	Light source
Sp9		72.6	Light source
Sp10		62.9	Power
Sp11		65.0	Power
Sp12		63.4	Power

Auf Wunsch liefern wir IES-Daten zum Einlesen in Lichtberechnungsprogramme wie Dialux oder Relux

Lichtcharakteristik

Warmweiß:

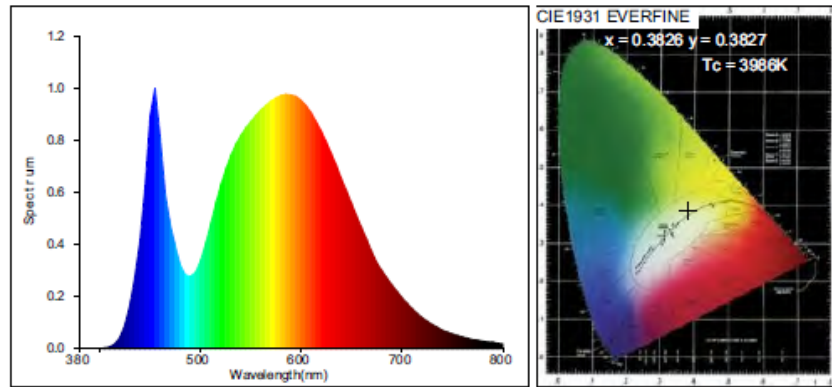


Color Parameters:

Chromaticity Coordinate: $x=0.4322$ $y=0.4042$ $u'=0.2475$ $v'=0.5207$
 $T_c=3082K$ Dominant WL: $L_d=582.2nm$ Purity=51.1% Centroid WL: $590.0nm$
 Ratio: R=23.8% G=73.6% B=2.6% Peak WL: $L_p=600.0nm$ HWL: $139.1nm$
 Render Index: $R_a=81.7$

R1 =80 R2 =90 R3 =97 R4 =77 R5 =79 R6 =86 R7 =84
 R8 =61 R9 =12 R10 =76 R11 =72 R12 =63 R13 =82 R14 =98 R15 =74

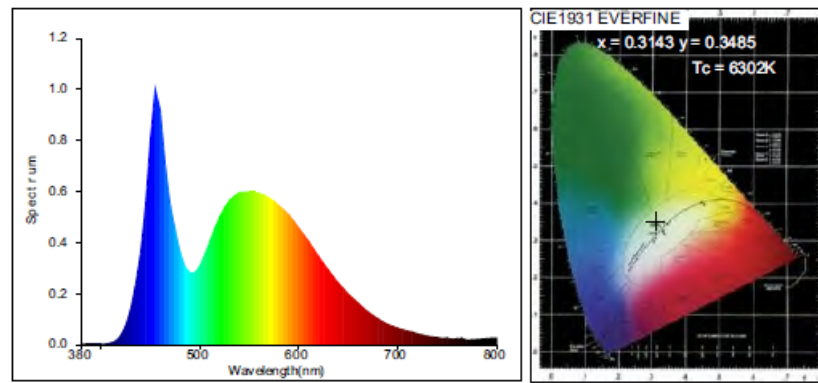
naturweiß



Color Parameters:

Chromaticity Coordinate: $x=0.3826$ $y=0.3827/u'=0.2242$ $v'=0.5045$
 $T_c=3986K$ Dominant WL:Ld=578.0nm Purity=29.7% Centroid WL:573.0nm
 Ratio:R=19.2% G=77.7% B=3.1% Peak WL:Lp=455.0nm HWL:26.9nm
 Render Index:Ra=79.8
 R1=78 R2=86 R3=91 R4=77 R5=76 R6=79 R7=87
 R8=65 R9=7 R10=64 R11=72 R12=51 R13=79 R14=95 R15=73

Kaltweiß



Color Parameters:

Chromaticity Coordinate: $x=0.3143$ $y=0.3485/u'=0.1918$ $v'=0.4786$
 $T_c=6302K$ Dominant WL:Ld=502.4nm Purity=5.8% Centroid WL:543.0nm
 Ratio:R=13.2% G=81.7% B=5.2% Peak WL:Lp=455.0nm HWL:28.4nm
 Render Index:Ra=80.6
 R1=72 R2=85 R3=91 R4=72 R5=75 R6=80 R7=86
 R8=65 R9=-23 R10=64 R11=67 R12=57 R13=75 R14=95 R15=70

Garantie:

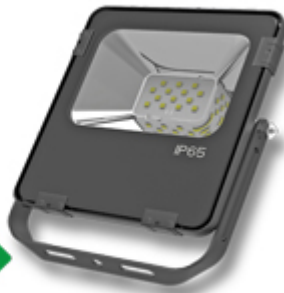
Asmetec bietet bei sachgerechter Montage und Verwendung dieses LED-Fluters eine 2 jährige Garantiezeit. Die Garantie erlischt bei unbefugtem Öffnen des Fluters, entfernen von Etiketten und Siegeln, mechanischer Beschädigung, Über/Unterspannungsschäden Verwendung unter unzulässigen Betriebsbedingungen.

Die vorstehenden Angaben basieren auf dem aktuellen Stand unserer Kenntnisse. Unsere Angaben enthalten keine Zusicherung von Eigenschaften. Die Verwendung unserer Produkte durch unsere Kunden unterliegt den verschiedensten Bedingungen, sodass kein Kunde von der Eigenerprobung der Verwendbarkeit unserer Produkte entbunden ist. Eine Haftung für Folgeschäden ist in jedem Fall ausgeschlossen. Für Schäden, die sich aus der Verwertung unserer Angaben ergeben, haften wir nur, wenn uns Vorsatz oder grobe Fahrlässigkeit nachgewiesen werden kann. Dieses Datenblatt ersetzt etwaige vorherige Datenblätter. ASMETEC, METO, METOLIGHT, METOCLEAN, METOCHECK sind eingetragene Marken der ASMETEC GmbH LED-FL-W2-DB-D.doc, Version Okt-18

Produktabbildungen:

METOLIGHT®
LED-FL-010-W2
230 VAC - 10 Watt
1300 lm/W
CRI Ra >80

Energieklasse
A++
energy class



ASMETEC
www.asmetec-shop.de

METOLIGHT®
LED-FL-020-W2
230 VAC - 20 Watt
2400 lm/W
CRI Ra >80

Energieklasse
A++
energy class



ASMETEC
www.asmetec-shop.de

METOLIGHT®
LED-FL-030-W2
230 VAC - 30 Watt
3600 lm/W
CRI Ra >80

Energieklasse
A++
energy class



ASMETEC
www.asmetec-shop.de

METOLIGHT®
LED-FL-050-W2
230 VAC - 50 Watt
6200 lm/W
CRI Ra >80

Energieklasse
A++
energy class



ASMETEC
www.asmetec-shop.de

METOLIGHT®
LED-FL-070-W2
230 VAC - 70 Watt
8800 lm/W
CRI Ra >80

Energieklasse
A++
energy class



ASMETEC
www.asmetec-shop.de

METOLIGHT®
LED-FL-100-W2
230 VAC - 100 Watt
12500 lm/W
CRI Ra >80

Energieklasse
A++
energy class



ASMETEC
www.asmetec-shop.de

METOLIGHT®
LED-FL-120-W2
230 VAC - 120 Watt
14500 lm/W
CRI Ra >80

Energieklasse
A++
energy class



ASMETEC
www.asmetec-shop.de

METOLIGHT®
LED-FL-150-W2
230 VAC - 150 Watt
21000 lm/W
CRI Ra >80

Energieklasse
A++
energy class



ASMETEC
www.asmetec-shop.de

METOLIGHT®
LED-FL-200-W2
230 VAC - 200 Watt
28000 lm/W
CRI Ra >80

Energieklasse
A++
energy class



ASMETEC
www.asmetec-shop.de